



Baden-Württemberg

Ministerium für Soziales, Gesundheit und Integration
Landesgesundheitsamt

Referat 73: Gesundheitsschutz, Infektionsschutz und Epidemiologie

Tagesbericht COVID-19

Datenstand: Dienstag, 03.05.2022, 16:00 Uhr

COVID-19-Kennwerte Baden-Württemberg		
Bestätigte Fälle 3.515.839 (+12.665*)	7-Tage-Inzidenz° 536,1 (-42,2*) Vorwoche (796,1)	COVID-19-Fälle aktuell auf ITS^{ooo} 147 (+0*) Vorwoche (169)
Verstorbene** 15.808 (+22*)	7-Tage Hospitalisierungsinzidenz° 3,6 (+0,0*) Vorwoche (4,6)	Anteil COVID-19-Belegungen an Gesamtzahl der betreibbaren ITS-Betten^{ooo} 6,7% (+0%*) Vorwoche (7,7%)
Genesene*** 3.165.047 (+16.606*)	Geschätzter 7-Tages R-Wert^{oo} 0,80 (0,77 - 0,84)	COVID-19-Fälle aktuell auf Normalstation^{oooo} 1.247 (-47*) Vorwoche (1.403)
Mindestens einmal Geimpfte 8.342.319 (+263*) 75,1 % (Vorwoche entfällt bis zum 6.5.)"	Grundimmunisiert 8.192.675 (+319*) 73,8 % (Vorwoche entfällt bis zum 6.5.)"	Auffrischimpfungen 6.765.654 (+3.158*) 60,9 % (Vorwoche entfällt bis zum 6.5.)"

Abkürzungen: ITS: Intensivtherapiestation

*Änderung gegenüber dem zuletzt berichteten Wert; ** verstorben mit und an COVID-19; *** Schätzwert; °Kennwert bezogen auf 100.000 Einwohner in Baden-Württemberg; Bezugsgröße: Bevölkerungsstand am 31. Dezember 2020 (Quelle: Statistisches Landesamt Baden-Württemberg); °°Die R-Schätzung bezieht alle übermittelten Fälle mit Erkrankungsbeginn bis 3 Tage vor dem aktuellen Datenstand (0:00 Uhr) mit ein (RKI, https://www.rki.de/DE/Content/Infekt/EpidBull/Archiv/2020/17/Art_02.html); °°°Quelle: DIVI-Intensivregister; °°°°Quelle: Deutsche Krankenhausgesellschaft; "Impfquoten bezogen auf die Gesamtbevölkerung und Änderung zur Vorwoche;

Im vorliegenden Tagesbericht werden die landesweit einheitlich erfassten und an das RKI übermittelten Daten zu COVID-19-Fällen dargestellt, welche die Referenzdefinition erfüllen (<https://rki.de/covid-19-falldefinition>). Eine FAQ zur Berechnung der Inzidenzen finden Sie hier: <https://www.gesundheitsamt-bw.de/lga/de/fachinformationen/infodienste-newsletter/infektnews/seiten/lagebericht-covid-19/faq-zu-lagebericht/>.

Ab dem 29.4. hat das RKI die Klassifizierung der Janssen (Johnson & Johnson) Impfung angepasst.

Daher sind die Impfquoten zwischen dem 29.4. und dem 5.5. nicht mit den Werten der Vorwoche vergleichbar.

Tabelle 1: COVID-19, Anzahl Fälle, Todesfälle, Änderung zum zuletzt berichteten Wert und Fallzahl/100.000 Einwohner insgesamt sowie Fälle und Fallzahlen/100.000 Einwohner in den letzten 7 Tagen nach Meldekreis, Baden-Württemberg, Stand: 03.05.2022 16:00 Uhr.

Meldekreis	Anzahl der übermittelten Fälle	Differenz übermittelter Fälle+ zum zuletzt berichteten Wert	Fallzahl pro 100.000 Einwohner*	Anzahl der übermittelten Todesfälle**	Differenz der übermittelten Todesfälle** zum zuletzt berichteten Wert	Anzahl gemeldeter Fälle in den letzten 7 Tagen	7-Tage-Inzidenz pro 100.000 Einwohner*
LK Alb-Donau-Kreis	66.763	(+ 223)	33.684,0	228	-	987	498,0
LK Biberach	72.245	(+ 226)	35.720,6	280	-	1.177	582,0
LK Böblingen	123.142	(+ 528)	31.342,0	461	(+ 1)	1.843	469,1
LK Bodenseekreis	69.062	(+ 255)	31.694,2	313	(+ 1)	1.288	591,1
LK Breisgau-Hochschwarzwald	78.690	(+ 439)	29.709,2	321	-	1.555	587,1
LK Calw	50.890	(+ 170)	31.776,7	281	-	759	473,9
LK Emmendingen	52.922	(+ 189)	31.716,0	236	-	1.210	725,2
LK Enzkreis	63.276	(+ 202)	31.677,3	337	-	1.062	531,7
LK Esslingen	167.405	(+ 574)	31.371,8	803	(+ 1)	2.592	485,7
LK Freudenstadt	39.858	(+ 121)	33.674,1	238	-	668	564,4
LK Göppingen	81.545	(+ 190)	31.511,2	387	-	840	324,6
LK Heidenheim	45.093	(+ 112)	33.952,5	298	-	482	362,9
LK Heilbronn	116.758	(+ 304)	33.709,7	326	-	1.844	532,4
LK Hohenlohekreis	37.527	(+ 134)	33.278,9	177	-	655	580,9
LK Karlsruhe	139.345	(+ 626)	31.183,7	694	(+ 3)	2.917	652,8
LK Konstanz	88.597	(+ 338)	30.883,4	424	-	1.135	395,6
LK Lörrach	67.426	(+ 175)	29.464,0	414	-	857	374,5
LK Ludwigsburg	161.263	(+ 518)	29.591,1	709	-	2.343	429,9
LK Main-Tauber-Kreis	40.868	(+ 127)	30.801,0	195	(+ 2)	765	576,6
LK Neckar-Odenwald-Kreis	47.430	(+ 163)	32.984,0	211	-	788	548,0
LK Ortenaukreis	151.313	(+ 479)	34.979,2	762	-	2.112	488,2
LK Ostalbkreis	106.018	(+ 468)	33.732,1	569	(+ 2)	2.016	641,4
LK Rastatt	75.051	(+ 312)	32.336,9	364	-	1.348	580,8
LK Ravensburg	97.676	(+ 382)	34.165,8	221	-	1.651	577,5
LK Rems-Murr-Kreis	134.265	(+ 628)	31.422,8	588	-	3.506	820,5
LK Reutlingen	93.615	(+ 279)	32.562,1	441	-	1.143	397,6
LK Rhein-Neckar-Kreis	161.356	(+ 752)	29.432,0	663	(+ 2)	3.407	621,5
LK Rottweil	51.143	(+ 107)	36.487,4	275	-	450	321,0
LK Schwäbisch Hall	64.206	(+ 149)	32.450,2	332	-	933	471,5
LK Schwarzwald-Baar-Kreis	73.629	(+ 202)	34.588,4	361	-	818	384,3
LK Sigmaringen	48.567	(+ 120)	37.089,3	170	-	636	485,7
LK Tübingen	69.681	(+ 371)	30.498,8	248	(+ 1)	1.446	632,9
LK Tuttlingen	50.014	(+ 159)	35.300,2	251	-	595	420,0
LK Waldshut	51.712	(+ 153)	30.199,1	317	-	601	351,0
LK Zollernalbkreis***	63.487	(+ 431)	33.438,5	239	(+ 4)	882	464,5
SK Baden-Baden	15.866	(+ 58)	28.613,7	104	-	257	463,5
SK Freiburg i. Breisgau	72.336	(+ 388)	31.322,4	256	-	1.508	653,0
SK Heidelberg	40.547	(+ 181)	25.542,9	112	(+ 1)	832	524,1
SK Heilbronn	44.846	(+ 83)	35.463,2	267	(+ 3)	474	374,8
SK Karlsruhe	86.918	(+ 353)	28.180,2	350	(+ -1)	1.831	593,6
SK Mannheim	96.378	(+ 286)	31.117,7	478	(+ 2)	1.900	613,5
SK Pforzheim	43.314	(+ 102)	34.371,8	323	-	544	431,7
SK Stuttgart	172.146	(+ 493)	27.311,5	670	-	4.304	682,8
SK Ulm	41.650	(+ 115)	32.949,7	114	-	557	440,6
Gesamtergebnis	3.515.839	(+ 12665)	31.665,5	15.808	(+ 22)	59.518	536,1

*Bezugsgröße: Bevölkerungsstand am 31. Dezember 2020 (Quelle: Statistisches Landesamt Baden-Württemberg); **Fälle, die mit und an COVID-19 verstorben sind; ***Enthält Nachmeldungen vom Vortag; +Das (-)-Zeichen weist darauf hin, dass eine Differenz von Null oder keine Fälle an das LGA übermittelt wurden.

Weitere Informationen zur kartographischen Darstellung der kreisspezifischen Fälle/100.000 Einwohner finden Sie im Gesundheit atlas Baden-Württemberg [hier](#), der kreisspezifischen Fälle/100.000 Einwohner in den letzten 7 Tagen [hier](#).

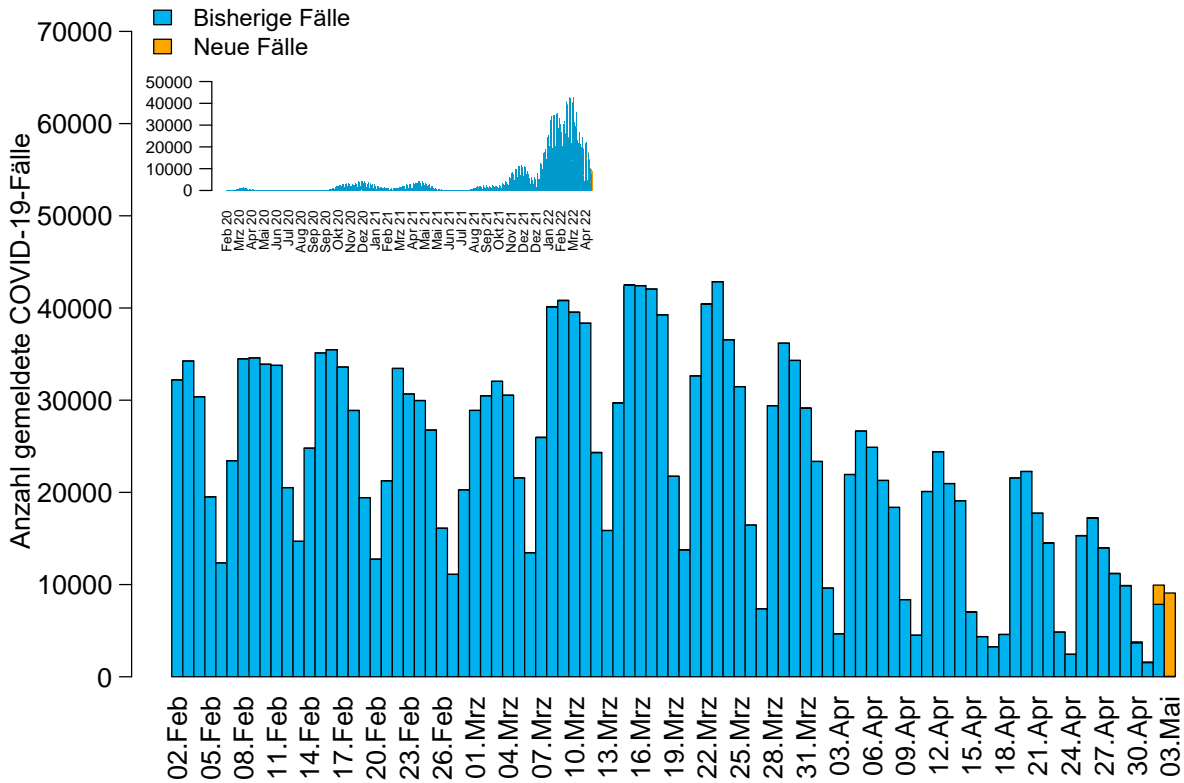


Abbildung 1: Anzahl der übermittelten COVID-19-Fälle nach Meldedatum (blau: bisherige Fälle; gelb: neu übermittelte Fälle), Baden-Württemberg, Stand: 03.05.2022, 16:00 Uhr.

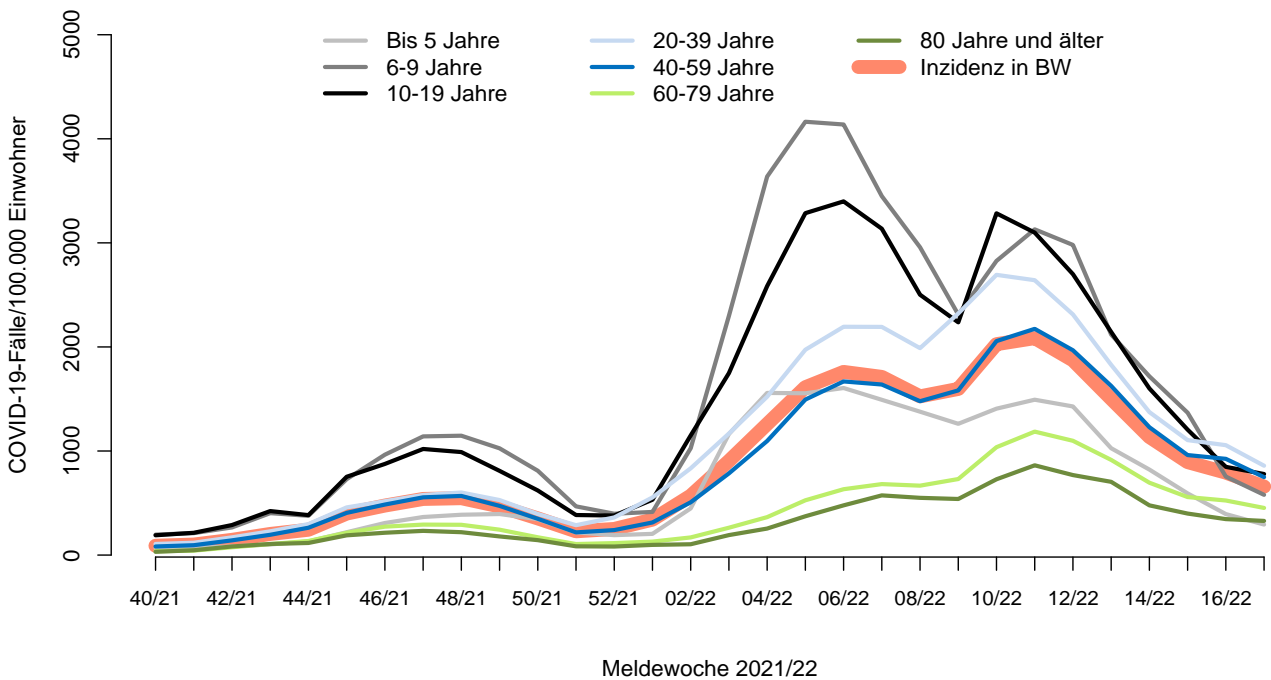


Abbildung 2: Übermittelte COVID-19-Fälle 2021/22 pro 100.000 Einwohner nach Altersgruppe und Meldewoche mit Landesdurchschnitt (rote Linie), Baden-Württemberg, Stand: 03.05.2022, 16:00 Uhr.